



ÉPÍTÉSÜGYI MINŐSÉGELLENŐRZŐ
INNOVÁCIÓS NONPROFIT KFT.

A Nemzeti Épületenergetikai Stratégia

Soltész-Lipcsik Melinda
Vállalati és kormányzati kapcsolatok Irodavezető

BUSH zárókonferencia 2013

NÉeS elkészítésének folyamata

1. Projekt előkészítése NFM és szakértők bevonásával (2012.09.)
2. Adatgyűjtés
3. Típusépületek meghatározása
 - Lakóépületek típusok
 - Középület (önkormányzati és állami) típusok
4. Lakóépületek felmérése és állapotfelmérés épülettípusonként
5. Épületmodellek felállítása
6. Műszaki felújítási csomagok meghatározása



NÉeS elkészítésének folyamata

7. Költségszámítások a felújítási csomagokhoz
8. Épületenergetikai adatbázis kialakítása, webes felület elkészítése (NÉeR)
8. Nemzetközi tapasztalatok, stratégiák elemzése
9. Lakossági szociológiai felmérés, kérdőíves kutatás a lakásfelújítások iránti igényről és tapasztalatokról
10. Finanszírozási háttér feltérképezése
11. Makrogazdasági hatások elemzése
12. Épületenergetikai forgatókönyvek elkészítés
13. Stratégiai Környezet Vizsgálat
14. Tárcaközi és közigazgatási egyeztetés
15. Társadalmi egyeztetés



NÉeS témavázlat

1. Vezetői összefoglaló

2. Bevezetés

3. Helyzetelemzés, helyzetértékelés

3.1. Az épületenergetikai feladatokat meghatározó hazai és EU jogi keretek

3.2. Nemzetközi kitekintés: épületenergetikai stratégiák, célok az EU-ban, és néhány EU tagországban

3.3. Az épületenergetika hazai helyzetének elemzése

4. A NÉeS célrendszere

5. Jövőkép, forgatókönyvek

6. A beavatkozások területei és eszközei

7. A beavatkozások személyi, tárgyi, szakmai, anyagi és szervezeti feltételei

8. A megvalósítás, a nyomon követés és az értékelés alapelvei, rendszere

NÉeS célrendszere



4. A NÉeS célrendszere

4.1. Célok, amelyek az *EU direktívákból* levezethetők:

- 2009/28/EK irányelv és EU 2020 stratégia
- 2010/31/EU irányelv az épületek energiahatékonyságáról
- 2012/27/EU irányelv az energiahatékonyságról

4.2. Célok, amelyek a *hazai dokumentumokból* levezethetők Energiastratégia 2030

II. Nemzeti Energiahatékonysági Cselekvési Terv

4.3. További javasolt célkitűzések

4.4. A NÉeS célrendszerének összefoglalása

NÉeS Jövőkép

5. Jövőkép, forgatókönyvek

5.1. Jövőkép – az építési szektor jövőképe

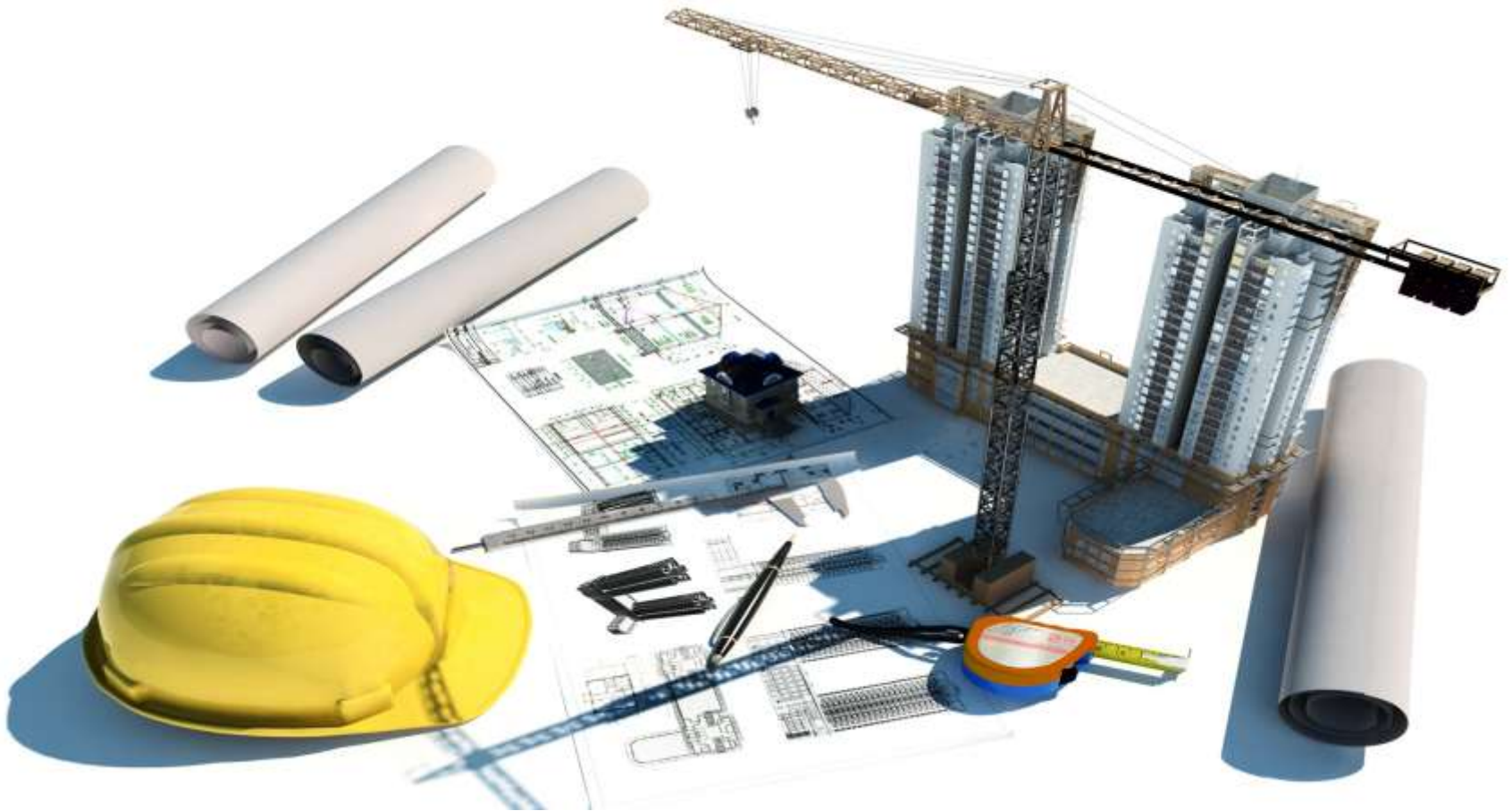
5.2. Felújítási forgatókönyvek

A meghatározott célok eléréséhez felújítási forgatókönyvek készítése.

Tartalmi elemei:

- A tervezett felújítások tartalma, mélysége (homlokzatszigetelés, nyílászáró csere, fűtési rendszer korszerűsítése, egyéb épületgépészet stb.) – kvalitatív és kvantitatív leírás
- Az elérni tervezett energia-megtakarítás és annak időbeli ütemezése
- A felújítások várható beruházási összege
- A beruházás várható élettartama
- Környezeti hatások
- Munkaerő piaci hatások
- Makrogazdasági, társadalmi és egyéb hatások

Eddigi tapasztalatok, eredmények



Lakóépület típusok meghatározása

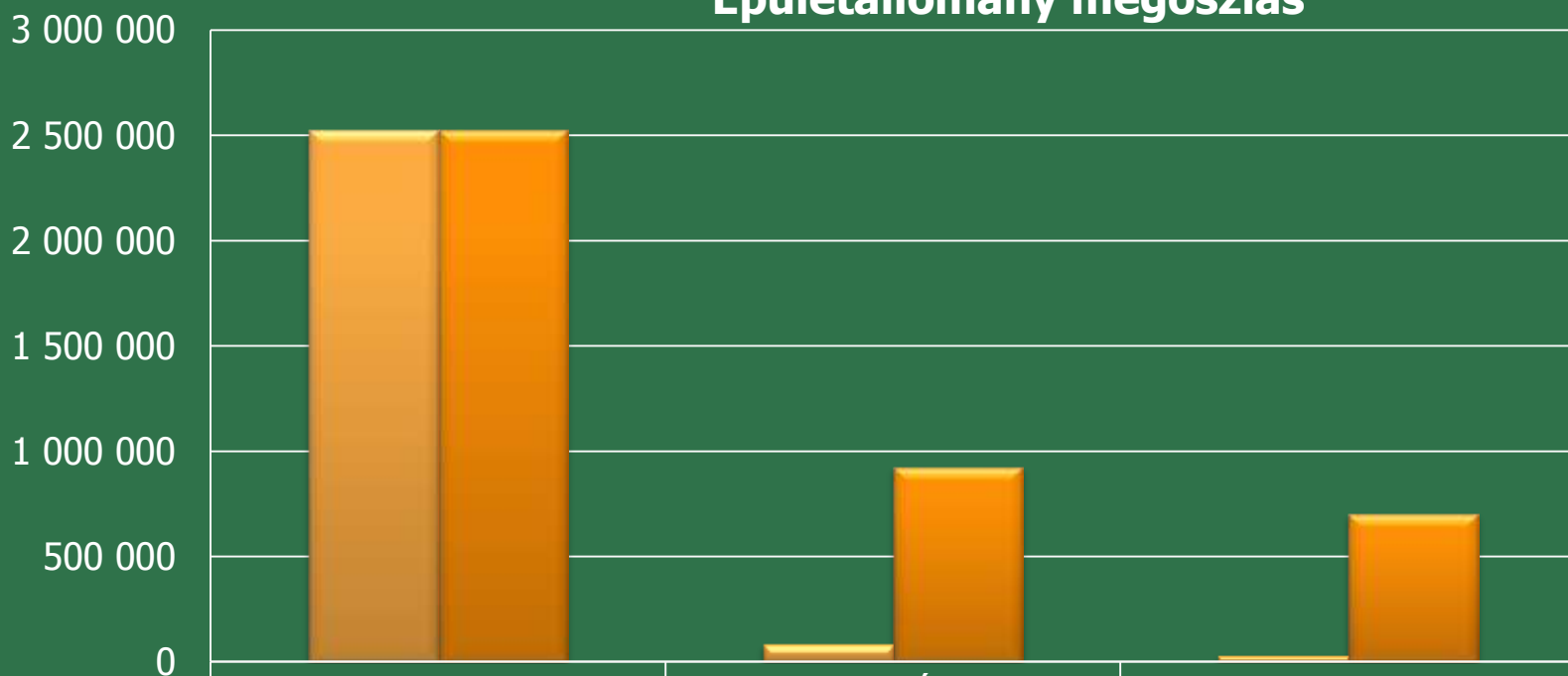
- **KSH és pályázati adatok alapján**
 - **Építés éve**
 - **Falazat típusa**
 - **Épület mérete szerinti meghatározás**

15 típusépület került kialakításra



Lakóépület állomány megoszlása

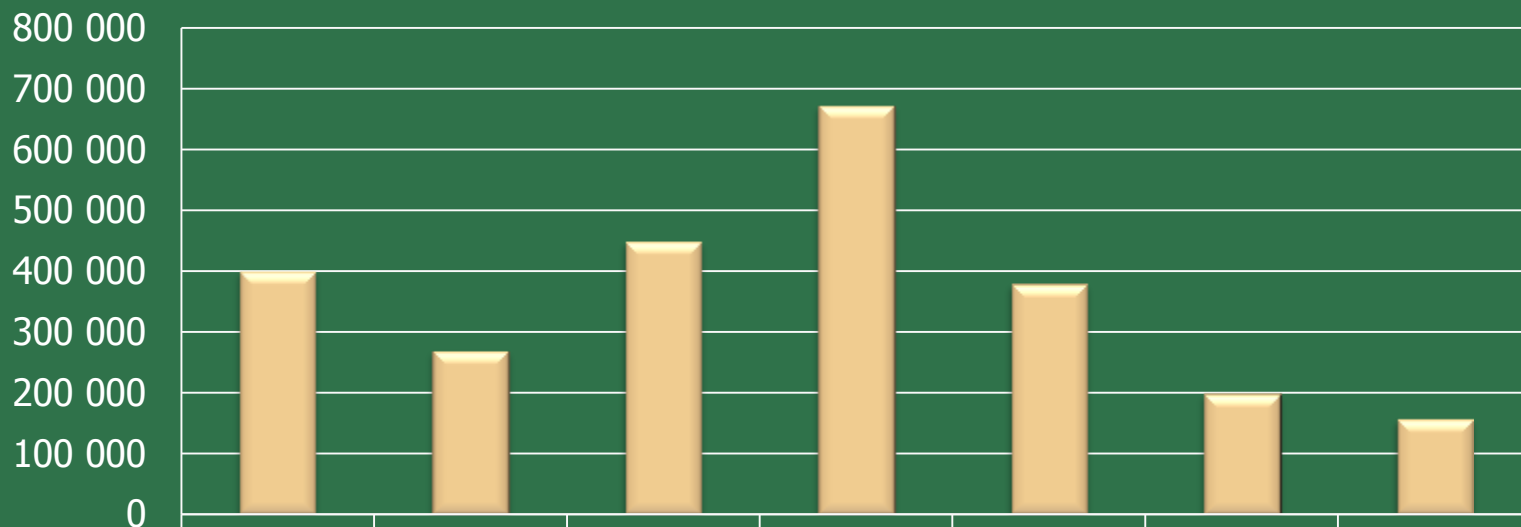
Épületállomány megoszlás



■ épületek száma	2 527 151	84 825	31 712
■ lakások száma	2 527 151	925 516	703 014

Családi házak megoszlása

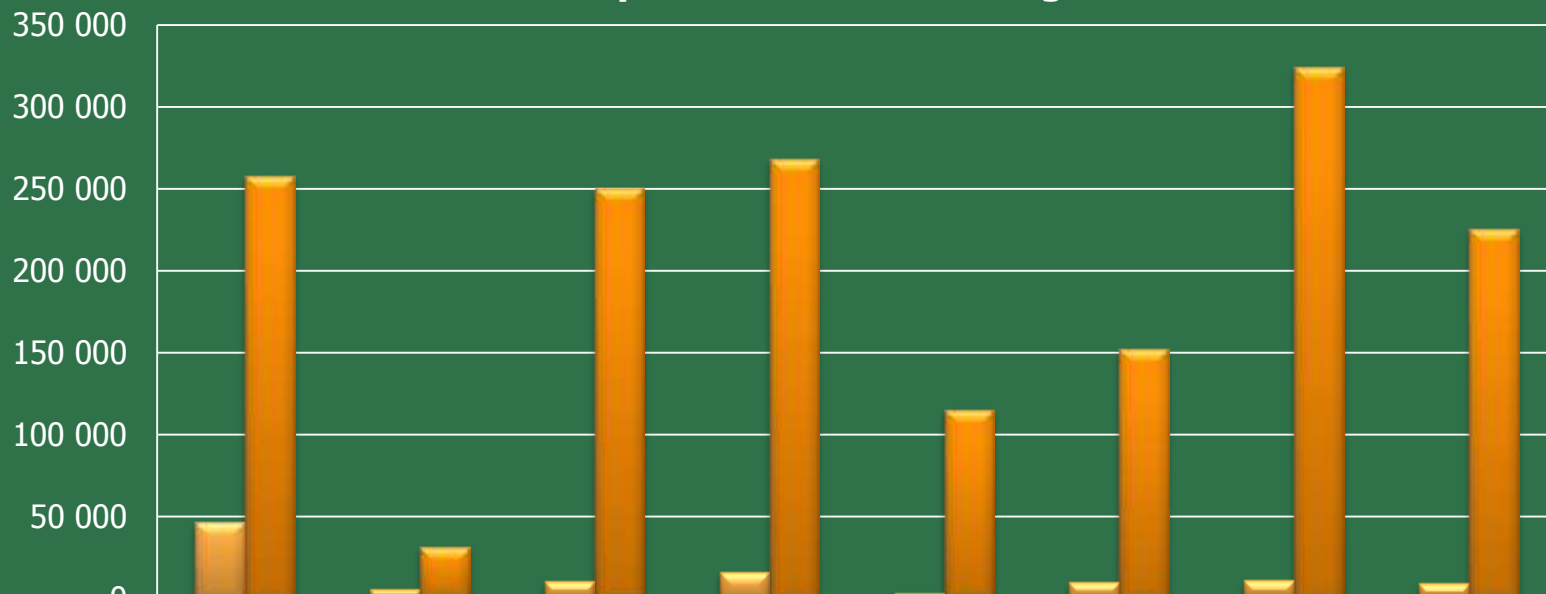
Családi házak megoszlása



Építési időszak	Épületek száma
1944 előtti kis családi ház	400 537
1944 előtti nagy családi ház	269 508
1945-1979 közötti kis családi ház	449 213
1945-1979 közötti nagy családi ház	672 128
1980-1989 közötti családi ház	378 942
1990-2001 közötti családi ház	198 938
2001 utáni családi ház	157 885

Társasházak épületszám szerinti megoszlása

Társasházak épületszám szerinti megoszlása

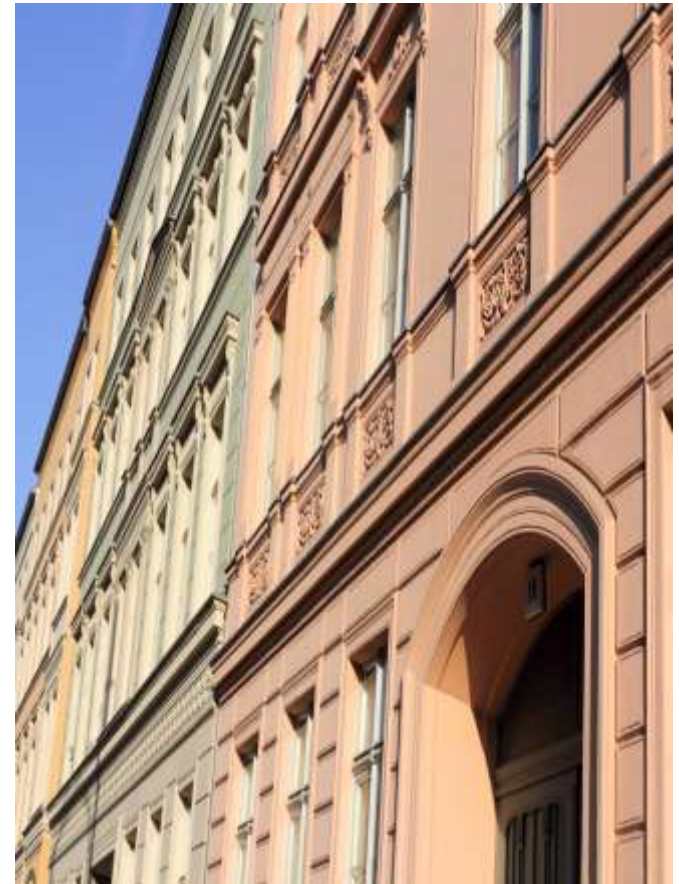


	2001 előtti kis társasház	2001 utáni kis társasház	1944 előtti nagy társasház	1944-2001 közötti nagy társasház	2001 utáni nagy társasház	Egyéb iparosított épület	1979 előtti panelház	1980 utáni panelház
■ Épületszám	47126	6 285	10 819	16 825	3 770	10 575	11 502	9 635
■ Lakások száma	258261	32241	250871	268386	115757	152567	324617	225830

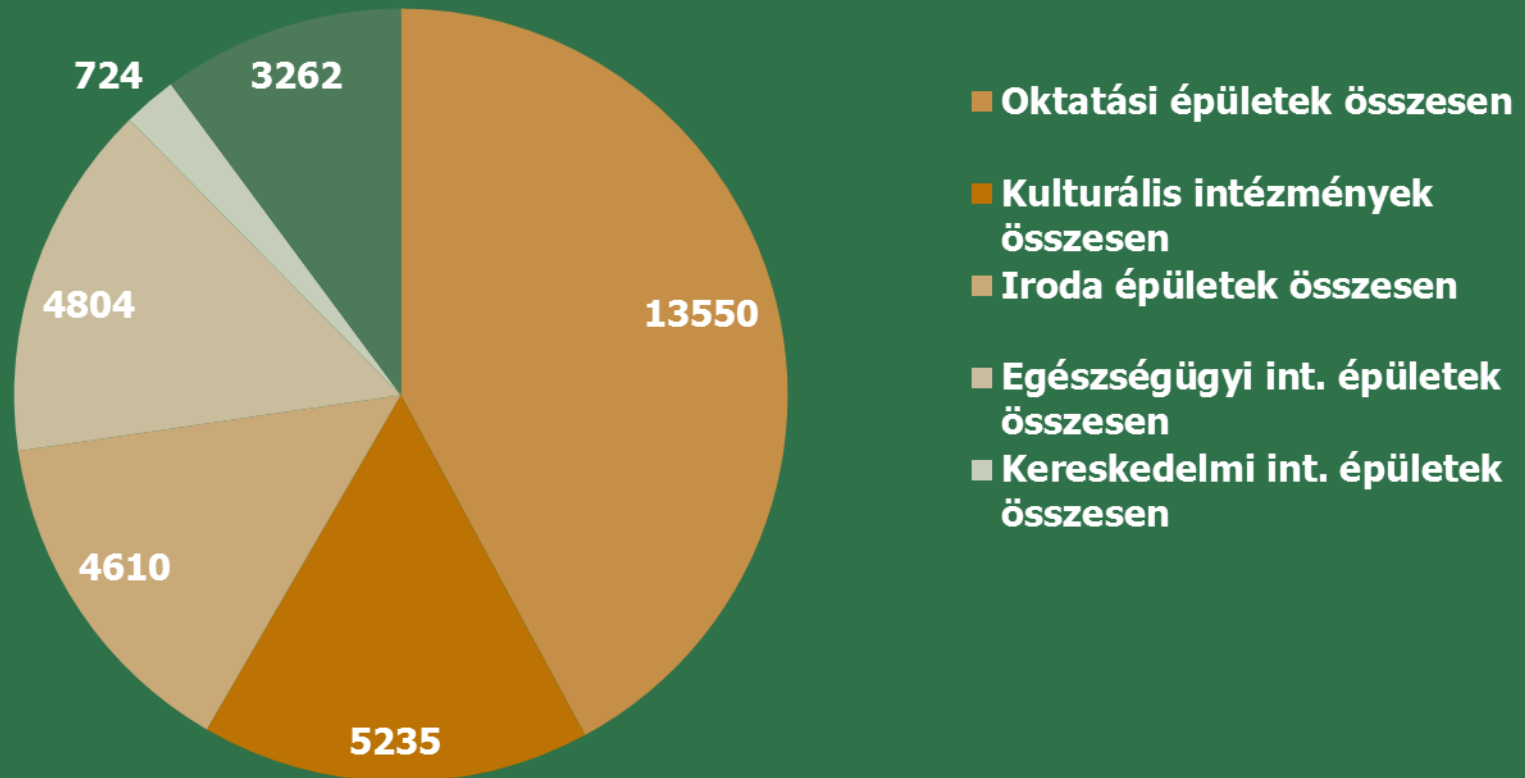
Középület állomány megoszlása

- A rendelkezésre álló adatok alapján az alábbi **épületfunkciók** kerültek kiválasztásra:
 - Egészségügyi és szociális épületek;
 - Irodaépületek;
 - Kereskedelmi épületek;
 - Kulturális épületek;
 - Oktatási épületek.
- Az épületfunkciókat az **építési idő** szerint további alcsoportokra osztottuk

42 típus épület került kialakításra



Középület állomány megoszlása



Épületmodellek kialakításának folyamata

- Meghatározásra került két felújítási mélység
 - Jelenlegi TNM szerinti követelmények szerinti felújítás
 - Közel 0 követelmény szint
- A felújítási mélységek szerint elkészültek épülettípusonként (15+42) a műszaki felújítási csomagok
- Jelenleg a felújítási csomagokhoz tartozó költségszámítások validálása zajlik
- Fentiek után meghatározható az összes beruházási igény és szükséges támogatási forrás



Épületenergetikai nyilvántartó rendszer Adatbázis építés - webes feltöltő felület

- Adatbázis tartalma
 - Központi kormányzati intézmények ingatlanai, épületei
 - Épületek szerkezeti adatai
 - Épületek energiafogyasztási adatai
 - Épületek hő és villamosenergia termelő berendezései
 - Pályázati forrásból támogatott lakóingatlanok adatainak integrálása
 - Lekérdezések generálása, statisztikai elemzések, döntéselőkészítő anyagok készítéséhez
 - Az adatbázis és a háttér rendszer nagymennyiségű adat tárolására és kezelésére van felkészítve
- Webes feltöltő felület
 - Csak a Központi kormányzati intézmények részére
 - Az ÉMI részéről HELP DESK biztosítása
 - Épületek energiafogyasztási adatai
 - Épületszerkezeti adatok





ÉPÍTÉSÜGYI MINŐSGELLENŐRZŐ
INNOVÁCIÓS NONPROFIT KFT.

Köszönöm a figyelmüket!

Soltész-Lipcsik Melinda
Vállalati és kormányzati kapcsolatok irodavezető
www.emi.hu
E-mail: mlipcsik@emi.hu

BUSH 2013